

Amt Kirchspielslandgemeinden Eider
Hans Maaßen
Kirchspielsschreiber-Schmidt-Str. 1
25779 Hennstedt

Hamburg, den 25.11.2020

Antrag auf Einleitung eines Bebauungsplanverfahrens gemäß § 2 Abs. 1 BauGB mit dem Ziel der Ausweisung eines Qualifizierten Bebauungsplans gem. § 30 Abs. 1 BauGB sowie einer parallelen Änderung des Flächennutzungsplanes gem. § 8 Abs. 3 BauGB in diesem Bereich

Sehr geehrter Herr Maaßen,

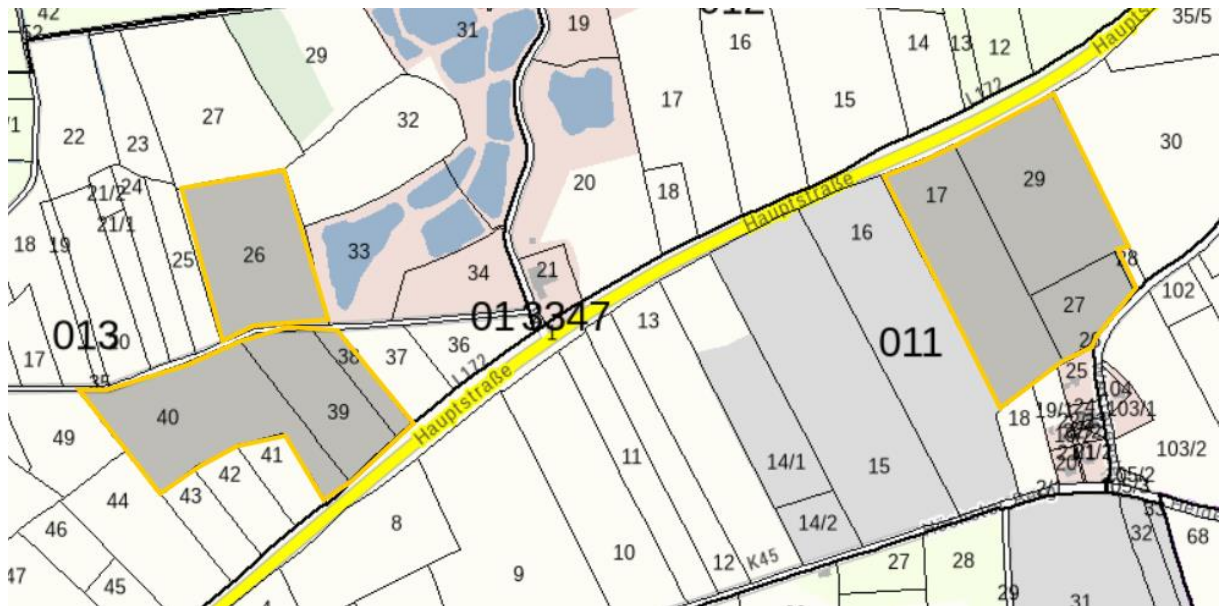
hiermit bitten wir Sie die Aufstellung eines Bebauungsplans gemäß § 2 Abs.1 BauGB (Aufstellungsbeschluss) durch die Gemeindevertretung der Gemeinde Pahlen einzuleiten.

Ziel der Aufstellung ist die Ausweisung eines qualifizierten Bebauungsplanes gem. § 30 Abs. 1 BauGB. Die Art der baulichen Nutzung soll als Sondergebiet im Sinne des § 11 Abs. 2 BauNVO für Anlagen (PV-Freiflächenanlagen), die der Nutzung von Sonnenenergie dienen festgesetzt werden. Auf Ebene des Flächennutzungsplanes soll dieser ebenfalls entsprechend geändert und eine Sonderbaufläche (§ 1 Abs.1 Nr.4 BauNVO) dargestellt werden. Die Änderung des Flächennutzungsplanes im Bereich des Bebauungsplanes soll gem. § 8 Abs. 3 BauGB im Parallelverfahren durchgeführt werden.

Der Geltungsbereich des Bebauungsplanes und der Änderung des Flächennutzungsplanes ist der nachfolgenden Übersichtskarte zu entnehmen und umfasst die folgenden Flurstücke: 17,27 und 29 in der Flur 11 sowie die Flurstücke: 38, 26, 39 und 40 in der Flur 13 in der Gemeinde Pahlen, Gemarkung Pahlen. Der Geltungsbereich des Bebauungsplanes umfasst dabei eine voraussichtliche Flächengröße von 23 ha.

Ziel der Planung ist die Errichtung eines Solarparks, um eine nachhaltige Energieversorgung aufzubauen und in der Region zu sichern. Die Belange von Natur und Landschaft werden gemäß § 1a BauGB im Rahmen der Bauleitplanung behandelt. Neben der Ausweisung von Bauflächen werden grünordnerische Maßnahmen im Plangebiet festgesetzt, um den Eingriff in Natur und Landschaft zu minimieren. Die Ziele gelten analog für die Änderung des Flächennutzungsplanes.

Geplanter Geltungsbereich



Quelle: GDI-SH, DigitalerAtlasNord

Mit freundlichen Grüßen,


Charlotte Falk